

Lluís Llach triomfa



'Un pont de mar blava' és un cant a la confraternització de les cultures de la Mediterrània.



Lluís Llach va emocionar tot el Palau, que respongué amb espelmes i forts aplaudiments a tot l'espectacle.

El Palau Sant Jordi de Barcelona es va omplir els dos dies de concert d'un públic totalment donat. Llach repassà antigues cançons del seu repertori i oferí, amb *Un pont de mar blava*, un espectacular muntatge musical que fou llargament ovacionat

A tres quarts de deu, el Palau Sant Jordi era gairebé ple. Era l'estrena a Barcelona d'*Un pont de mar blava*, un cant al dret a la diferència i al plaer del mestissatge, en què el cantant de Verges canta els versos escrits amb l'amic i poeta Miquel Martí i Pol. Tothom era a punt. L'únic espai amb cadires buides era el de llotja. Els vips, aquesta vegada, o bé havien decidit d'estar-se de Lluís Llach, o bé havien optat per viure el recital enmig de la gent, arrecerats entre la

nfa a Barcelona

ARXIU



El triomf absolut es reflectia en el rostre satisfet de Lluís Llach.



No hi van faltar els símbols de sempre, ni el públic de totes les edats.



Miquel Martí i Pol ha col·laborat estretament amb Llach en la concepció del disc.

família. Només Rafael Ribó va optar per fer acte de presència pública a la llotja.

Llach obria el recital arrepenjat en el seu piano. Ho feia amb "Amor particular". Així donava pas a un recull sentimental d'una bona colla de temes seus, coneguts i cantats a cor pel públic. "Gràcies per haver vingut" —diu tímidament el cantant que, al llarg de la nit, anirà transformant el seu rostre—. De la timidesa passarà a una expressió de franca satisfacció. Els temes de sempre per a satisfer nostàlgics: "La

Madam", "L'estació", "El bandoler" i "Silenci" —aquest dedicat a "una noia molt jove que es diu Núria Cadenas"—; i les espelmes comencen a encendre's. El primer bloc de l'espectacle es tanca amb "País petit", "Torna aviat" i "Insubmís". Públic i cantant han connectat i només cal esperar que la segona part, el nou disc, no apagui el clima. No ho farà pas.

Amb els llums encesos, la mitja part ajuda a veure qui ha vingut. A les cadires de platea hi ha una notable representació de la família mu-



sical catalana: Maria del Mar Bonet, l'Elèctrica Dharma, Ramon Muntaner, Joan Amèrich. També hi sobresurten Jordi Font, Isabel Clara-Simó, Jaume Fuster, el doctor Corbella, Enric Trunó. No hi ha fila zero. Ni per a bé, ni per a mal. Només es destaca l'escenari i el públic. Un públic amb gent de totes les edats. Gent de

Lluís Llach dedicà la cançó 'Roda' al seu amic Miquel Martí i Pol. Un pont de mar blava és l'última col·laboració discogràfica entre el músic i el poeta

mitjana edat, pares i fills, mares i filles, però també molts fills sense pare ni mare.

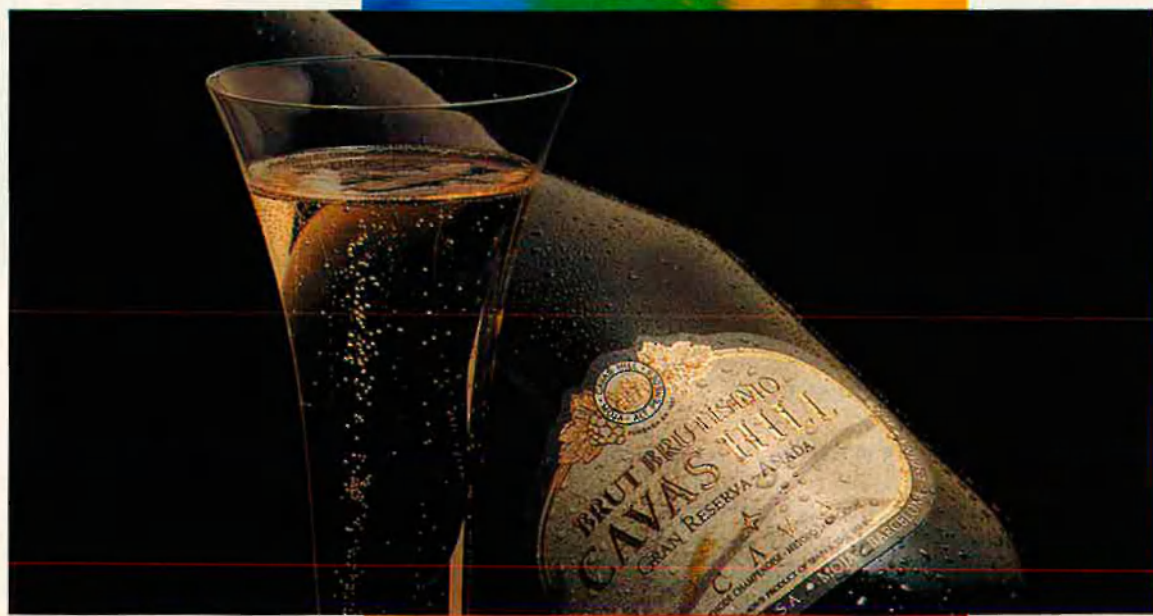
Es tornen a apagar els llums. L'apoteosi comença. Tothom té ganes de donar-se, però l'intensitat del resultat segurament que sobrepassa en Llach mateix i tot. L'escenografia de Manuel Huerga, Jorge Deniz i Cuqui Pons és esplèndida. Les tones d'arròs esdeven onades que moren als peus inquietos d'un Llach pletòric. Els llums comencen un joc acompassat per a dissenyar tots els colors del blau. Un pont de mar blava creua musicalment la Mediterrània, quan la veu de Llach dóna pas a les veus de la cantant àrab Amina Alaoui i de la grega Nena Venetsanou. Tibles i tenores es barregen amb clarinets i saxos de ressonàncies orientals. L'apoteosi esclata amb els cors i els rítmics cops de bordó.

El concert s'ha acabat, ara comencen els bisos. Martí Pol és convidat a pujar a l'escenari, on Llach li dedica la cançó "Roda". Els aplaudiments són incessants, com passarà l'endemà, dissabte. Llach torna a tocar "Un pont de mar blava", però els incondicionals en volen més. Al final, com gairebé sempre, Llach cedeix i canta "L'estaca". Però tot el públic s'endurà a casa la imatge d'un Llach altre cop diferent, altre cop cantant a la mar.

Pere Martí / Oriol Cortacans



CAVAS HILL



BRUTÍSSIMO DE CAVAS HILL
*Quant de temps a la fosca. Estaves sol, però serè i confiat.
 Del silenci has despertat.*