

## El cel al juny: la gran decepció

L'optimisme ens ha traït novament i el cometa Austin se'n va sense haver-nos saludat.

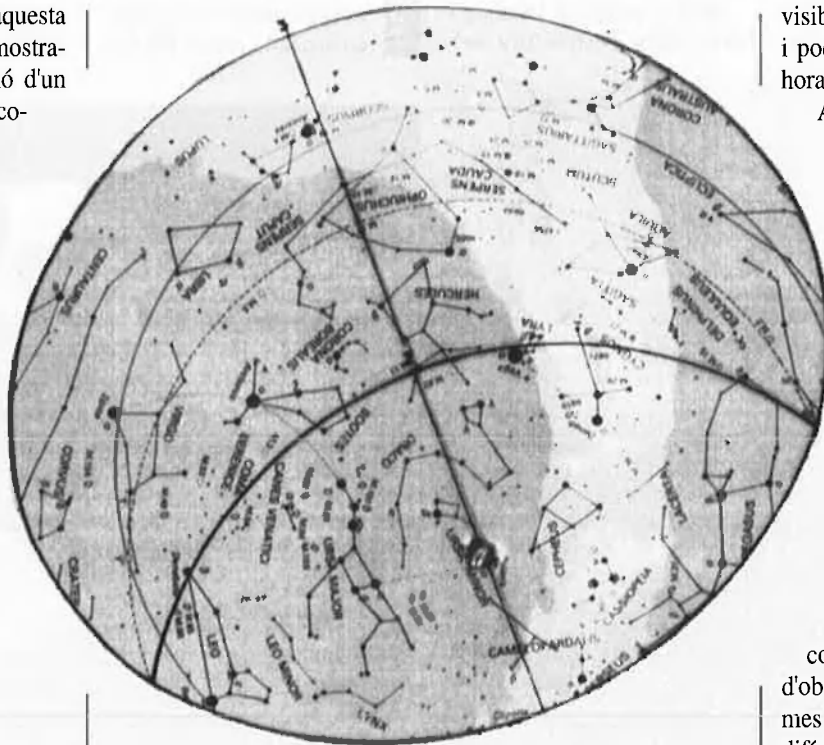
**S**i el mes passat aquesta nova secció es mostrava oberta a l'observació d'un bon desenvolupament cometary, és ara quan podem confirmar la gran decepció provocada pel cometa Austin. És una bona mostra que mai es poden llançar les campanes al vol parlant de l'activitat futura d'un cometa, encara que aquest vinga directament del Núvol d'Oort.

### PLANETES

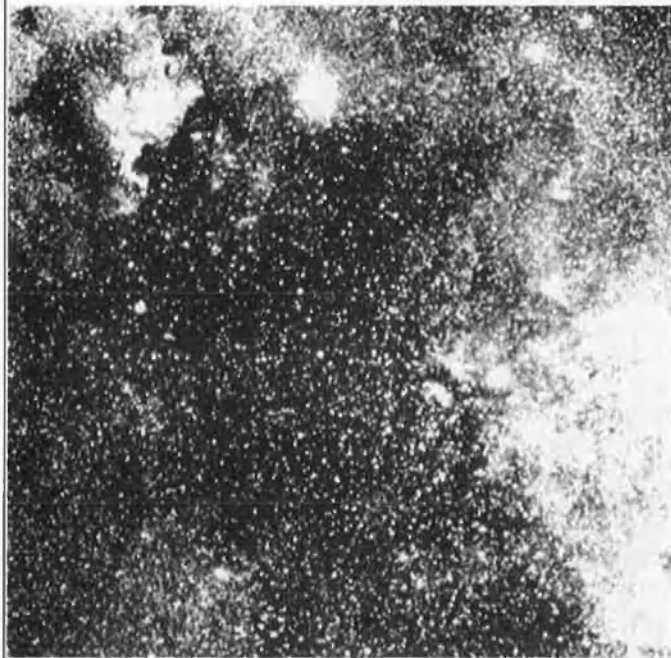
Al capvespre podem veure sobre l'horitzó Oest el planeta Júpiter que segueix amb els grans canvis morfològics, visibles amb telescopis mitjans. Encara es mostra molt feble la Banda Equatorial Sud (SEB) en una pèrdua d'intensitat a causa de l'alta activitat solar, que ha fet augmentar el bombardeig de partícules d'alta energia, cosa que ha provocat els canvis. Amb telescopis més petits poden fer seguiment dels eclipsis entre els seu satèl·lits.

En el cas de Saturn, cal observar-lo per si de cas descobrim la reaparició dels grans núvols blancs, tot i que també resultarà interessant l'estudi de les seues bandes.

Venus es mostrarà també



El cel per a: juny 01 a les 00 h. TV, 15 a les 23 h. TV, 30 a les 22 h. TV.



visible durant el mes de juny i podrà observar-se des d'una hora abans de l'eixida del Sol. Augmentarà la fracció il·luminada del seu disc.

### EL COMETA AUSTIN

Es trobarà, ja molt feble, sota la constel·lació de l'Àguila i anirà, a poc a poc, cap a l'hemisferi Sud. Només serà possible observar-lo en bones condicions i amb telescopis d'obertura mitjana. A final de mes començarà a fer-se molt difícil l'observació des de les nostres latituds.

Tothom remarca que l'Austin ha passat desapercbut quan es mostrava més espectacular, durant la tercera setmana d'abril. El dia 20 d'aquest mes Mark Kidger -Institut d'Astrofísica de Canàries-, i observà un fenomen molt interessant a la cua cometària: una desconexió. Aquest succés es produeix quan el cometa troba una zona de magnetisme invertit del vent solar i deixa darrere seu la cua. Aquesta cua va arribar a presentar uns deu graus de longitud, és a dir, com 20 diàmetres lunars. Poc més es pot dir del que serà recordat com el gran desconegut.

*Josep Ma. Trigo*