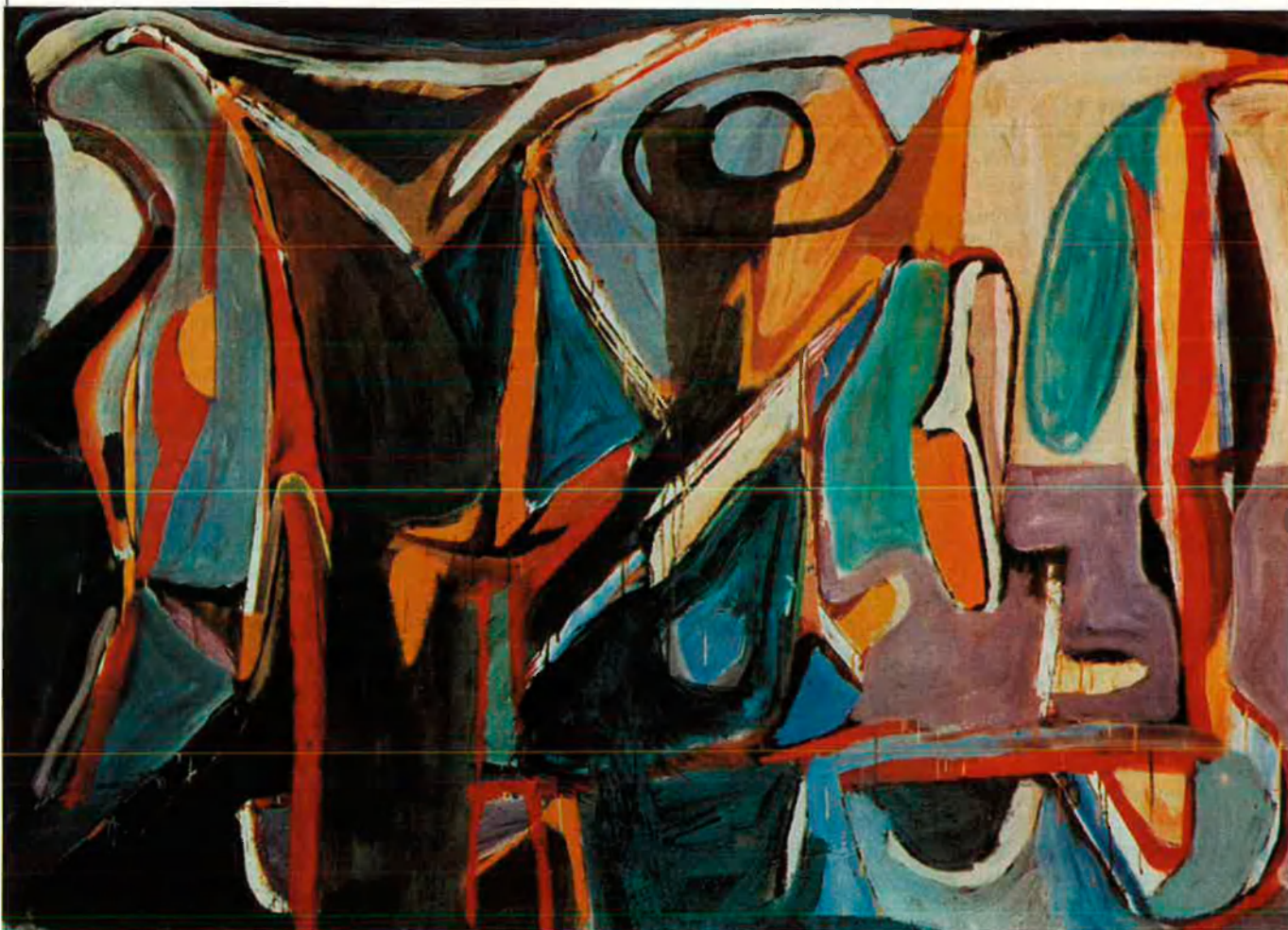


## El pintor del silenci

Des del passat dia 12 l'Institut Valencià d'Art Modern de València (IVAM) dedica una retrospectiva al pintor holandès Bram van Velde. El pintor de "la impossibilitat de l'ésser" com l'anomenava l'escriptor Samuel Beckett.



Sans títol, oli sobre tela.

Vuitanta-vuit olis i gouaches permeten analitzar l'evolució de l'artista i evidenciar l'aportació fonamental com a vincle entre l'Escola de París i l'expressionisme abstracte nord-americà. Això no obstant, aquesta mostra possibilita anar més enllà en la consideració de veure, com s'ha fet durant molt de temps en l'obra de Van Velde, un testimoni de la tragèdia, de l'absurd d'una època i, també, un exemple del clima existencialista de

postguerra.

En els seus inicis, el pintor holandès, infinitament sensible a la llum, es va unir a l'expressionisme de Munch. A París, pels volts de 1924, va desenrotllar una sèrie de natures mortes a la finestra a partir de l'esquema cubista. Mes tard, seguint el camí obert per Matisse i la confrontació amb el món mediterrani, s'alliberà a poc a poc de les estructures de composició picassianes. El 1948, el galerista Samuel Kootz donà

a conèixer l'obra de Bram van Velde a Nova York. Dels pintors establerts a França en aquella època, va ser l'holandès el que, rebutjant les solucions plàstiques proposades per Picasso i substituint l'ordre postcubista pel gest i el color, coincidir amb els plantejaments dels artistes americans de postguerra.

La guerra va frenar les recerques plàstiques, que l'artista va reprendre durant els anys cinquanta. Amb una producció que no supera la

dotzena d'obres per any, Van Velde, durant trenta anys es va sotmetre a un gest quasi automàtic, i s'abandonà a un pinzell que dibuixà, sense profunditat ni relleu, formes que es descomponien fins a la desaparició. El color, cada vegada més fluid, fou l'objecte de la seua pintura. Va suprimir també les imatges, testimoni de la realitat, fent de cada quadro un autoretrat —com a ell li agradava dir.

*Gloria Fleischman*