

El cel baixa en forma de planetari

El primer planetari del País Valencià podrà competir, en qualitat i prestigi, amb els existents en tot l'estat espanyol, situats a La Corunya, Madrid i Barcelona. La iniciativa ha sorgit de l'Ajuntament de Castelló, que ha fixat 12 mesos per construir aquest complex de les ciències astronòmiques amb un pressupost de vora 300 milions de pessetes

Teresa Violeta

El misteriós món de les constel·lacions, els astres, els planetes, i tota la cúpula celestial s'aproximaran a la visió humana amb la creació del primer Planetari del País Valencià. El privilegi d'acollir aquest complex de les ciències astronòmiques ha recaigut sobre la ciutat de Castelló. A iniciativa de l'Ajuntament de la capital de la Plana el Planetari, que ocuparà una extensió de 40.000 metres quadrats, es construirà en uns solars situats al passeig marítim. L'edifici adoptarà forma d'estrella, amb tres sales rectangulars que s'ajuntaran sota una cúpula central, la qual contindrà el planetari pròpiament dit.

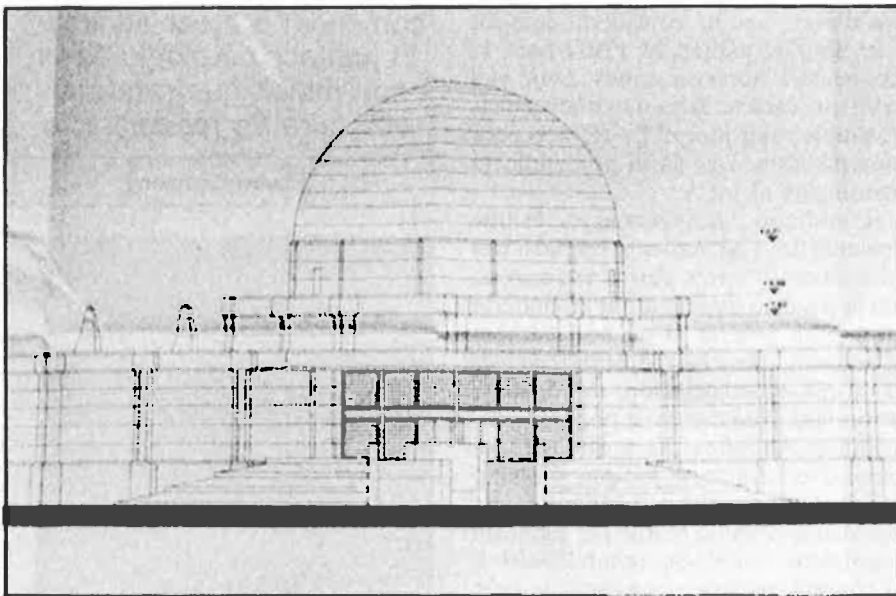
La Corporació de Castelló ha comprat el Planetari a l'empresa Zeiss de la República Federal Alemanya, la primera del món en aquest tipus de construccions i amb una elevada solvència. Xifres facilitades a EL TEMPS pel regidor d'Hisenda, Juan José Vázquez, apunten que l'empresa alemanya té contractats 28.500 treballadors i disposa d'un capital social calculat en 3.000 milions de marcs, és a dir, uns 210.000 milions de pessetes.

El model del futur Planetari de Castelló és similar als existents a les ciutats alemanyes d'Augsberg i Munic i les nord-americanes de Yonkers, Forlandabe i Campaigne.

Conveni amb la Generalitat

El complex costarà al voltant de 300 milions de pessetes, inversió que serà sufragada entre l'Ajuntament de Castelló i la Generalitat valenciana. A tal fi, Daniel Gozalbo, alcalde de Castelló i el president de la Generalitat, Joan Lerma, van firmar el 27 de juny del passat any un conveni on el govern valencià es compromet a aportar 120 milions per a la construcció de l'edifici. Així, doncs, hi ha prevista una inversió de 140 milions de pessetes per a portar a cap la part òptica i 170 milions a fi de realitzar l'obra de qualitat.

Segons manifestà Juan José Vázquez, el Planetari serà la primera fase d'un projecte que té com a objectiu



Plànol del Planetari de Castelló.

principal la configuració d'un complex cultural-esportiu on s'instal·larà l'Institut Nacional de Meteorologia, el Museu de la Ciència i altres activitats, que conformaran un interessant nucli cultural, científic i d'oci.

L'èxit de visitants aconseguït als planetaris de Madrid, La Corunya i Barcelona, garanteixen la captació d'una àmplia àrea d'influència al de Castelló. A més, l'Ajuntament de la ciutat ha establert contactes amb aquestes ciutats a fi de negociar futurs intercanvis de programes i exposicions intinerants. També s'han posat en contacte amb l'Associació d'Astrologia de València i projecten establir relacions amb el Circuit Internacional de Planetaris.

Públic heterogeni

La idea del Planetari, concebuda per a un públic heterogeni, podrà satisfer la curiositat humana pel que fa als enigmues de l'univers i comprendre millor les lleis físiques. Així, les tres sales del Planetari estaran dedicades a exposicions, que abordaran temes científics i tecnològics, amb títols tan atractius com l'exposició «El temps i els rellotges», actualment al Museu de la Ciència de Madrid.

Així mateix, el Planetari de Castelló dedicarà una aula a la informàtica,

on els visitants tindran accés al món dels microordinadors, dotats de diversos programes.

Una de les particularitats d'aquest Planetari serà que l'exterior de l'edifici anirà cobert de peces de ceràmica, que estaran subministrades per les empreses taulelleres de les comarques castellonenques.

D'altra banda, l'Ajuntament té previst convocar pròximament un concurs d'idees per determinar el logotip del Planetari, que, després de l'adjudicació de l'obra, podria començar a construir-se a principis d'estiu, amb un termini d'execució de dotze mesos.

Una volta acabada la volta sobre les tres sales, s'establiran una sèrie de punts lluminosos situats en la mateixa disposició que al cel i les seues constel·lacions. Conjuntament es posaran en marxa uns mecanismes que faran generar els sistemes de rotació de la terra, els astres i les fases de la lluna.

En definitiva, tots aquells que visiten el planetari podran trobar en les diferents seccions noves sensacions i nous estímuls per a conèixer millor la realitat que ens envolta. Aquesta iniciativa pot tenir una repercussió força positiva per a la població escolar, perquè veuran incrementades les seues possibilitats educatives i científiques. □