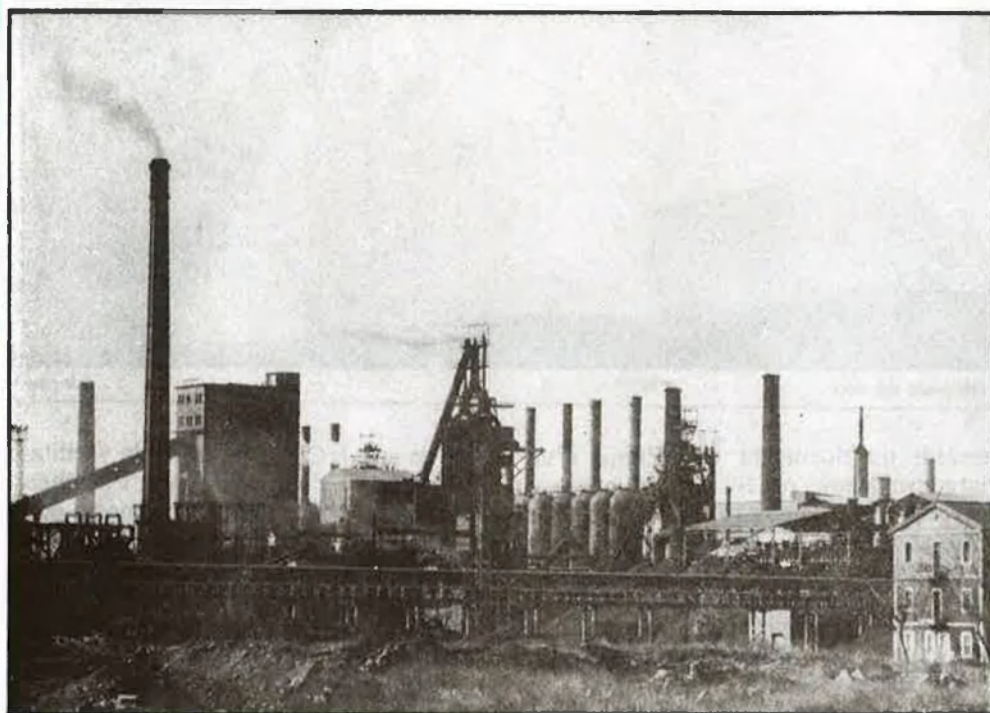


Camp de Morvedre: un bon projecte

Per fi, un conjunt d'idees realistes, aplicables, per a canviar el negre futur d'una comarca. Només falta que els poders públics passen dels decrets a les actuacions efectives.



El tancament de la siderúrgica crea un buit que cal omplir

El desmantellament dels Alts Forns de Sagunt ha estat un dels episodis de lluita laboral més dramàtics dels darrers anys. Els efectes sobre el Camp de Morvedre són tan importants que el govern de l'estat promulgà un decret, el 27 de setembre de 1983, declarant la comarca «Àrea de Preferent Localització Industrial».

L'Institut Valencià d'Investigació Social, per en-

Adon BELTRAN

càrrec de la Caixa d'Estalvis i Socors de Sagunt, treballava ja sobre els problemes socio-econòmics de la comarca. L'*Estructura social del Camp de Morvedre* va ser-ne el fruit. Després, la reconversió de la IV Planta Siderúrgica introduí un canvi de situació que l'IVIS i la Caixa es proposaren d'analitzar. D'aquí sorgiren les *Propostes pràctiques per a l'equilibri econòmic de la comarca del Camp de Morvedre*, que ara s'han presentat públicament.

Es tracta de contribuir al disseny i a la planificació de solucions per a la comarca, amb una línia de preocupacions molt més suggestiva i complexa que la recollida als decrets. Amb una especial atenció a l'entorn natural i a l'estructura social de la zona. L'IVIS valora els decrets governamentals com uns instruments que pretenen incentivar les investigacions en la comar-

na caracteritzada pel seu paper de nus de comunicacions, una desigual distribució de la població (Sagunt en concentra el 79%) i les condicions poc adequades de la seua composició, de cara a un procés de reconversió, per la crisi endèmica que pateix, pel caràcter dual de la seua trama econòmica (cítrics i siderúrgia), i pel dèficit d'aigua i l'existència de suficient sòl industrial.

L'estudi conclou que els incentius previstos als decrets no seran capaços d'atraure inversió suficient per a absorbir els prop de 5.000 llocs de treball que s'haurien de crear. És imprescindible donar suport institucional a actuacions econòmiques que ultrapassen la capacitat de gestió de la lliure iniciativa.

Després d'assenyalar la necessitat d'elaborar un Pla d'Ordenació Territorial sobre la base de preveure un «ús forçosament discriminat del territori», que no atempte contra la natura ni deteriore la qualitat de vida, l'estudi proposa un grapat d'alternatives pràctiques, amb projectes de viabilitat. La primera és la creació a Sagunt d'una Central Integral de Transports de Mercaderies, que generaria una ocupació directa de 1.400 persones. L'augment de la superfície cultivable, concretament de 1.500 hectàrees de marjal, generaria 1.287 llocs de treball. La comarca hauria d'acollir-se als beneficis de la Ley de Reforma y Desarrollo Agrario. Aquestes propostes demanarien evidentment una actuació institucional.

El de les empreses agroalimentàries és un altre sector idoni per al relleu econòmic del Camp de Morvedre. La re-

ca, sobretot donant facilitats a la iniciativa privada. Hi destaca, però, un punt dèbil molt important: la inhibició de l'estat a l'hora d'actuar com a catalitzador d'inversions bàsiques.

El treball aborda els problemes derivats del procés de reconversió industrial i analitza quatre aspectes de la realitat social i econòmica del Camp de Morvedre: infraestructures, recursos humans, estructures econòmiques i equipaments socials. Això dibuixa el perfil d'una zo-

NOVETATS EN LLIBRES

DICCIONARI CATALÀ/JAPONÈS-
JAPONÈS/CATALÀ

562 pàgines. 2.000 pessetes.
Els diccionaris de l'Enciclopèdia.

Enciclopèdia Catalana

JOAN COMORERA
Volum II. Guerra i
revolució (1936-1939)

Miquel Caminal
Biblioteca Universal Empúries,
núm. 7.

Editorial Empúries

ELS CAÇADORS
SALVATGES
Salvador Jàfer

Poesia, núm. 39. Una voluntat de despullament, de reducció de l'aparell retòric tradicional, i la creació d'un nou llenguatge, ascètic i directe, en la darrera obra del poeta.

Tres i Quatre

EL MÓN HISTÒRIC DE
LES MASIES

Ignasi Terrades i Sabot

Biblioteca de Cultura Catalana, 55. Conjectures generals i casos particulars.

Curial Edicions Catalanes

LES CIUTATS CATALANES EN EL
MARC DE LA MEDITERRÀNIA

C. Miralles, J. Sanmartí, J. Sabrequés, J. Vilar i Valentí

Curs d'història de Catalunya, núm. 6. Un anàlisi del fenomen urbà català en el marc de la Mediterrània.

Editorial La Magrana

LES POESIES DE JORDI
DE SANT JORDI

A cura de Martí de Riquer i Lola Badia

Biblioteca d'Estudis i Investigacions, núm. 7, 376 pàgs. Edició molt acurada de l'obra completa de Jordi de Sant Jordi, acompanyada d'una versió modernitzada i d'un extens estudi.

Editorial Tres i Quatre

EN CALÇONS

Josep Espunyes

Col·lecció «L'Aplec». Dues llegendes pirinenques refeses i novel·lades per l'autor. Llibre de lectura per a tots els públics i, fonamentalment, per a adolescents.

El Llamp

CATRIC, CATROC,
ENCÉN-TE FOC

C. Alcoverro, D. Senserrich

Il·lustració: M. Teresa Càceres. Recull de 53 cantarelles (cançons màgiques, de triar, de burla...) d'arreu dels Països Catalans.

Barcanova

EL COR QUIET

Josep Carner

«El Garbell», 14, 126 pàgs. Una mostra esplèndida de la plena maduresa de Josep Carner. Edició a cura de Lluís Calderer, amb un estudi introductor i suggeriments de treball.

Edicions 62

LES INDAGACIONS
D'HEMIFELL, S. A.

Empar de Lanuza i Francesc Pérez Moragon

Un apassionant llibre de lectures, ple d'aventures i emoció, que introdueix al jove lector en el coneixement de peces claus de la literatura.

Gregal Llibres

LLIBRERIA
TRES I QUATRE

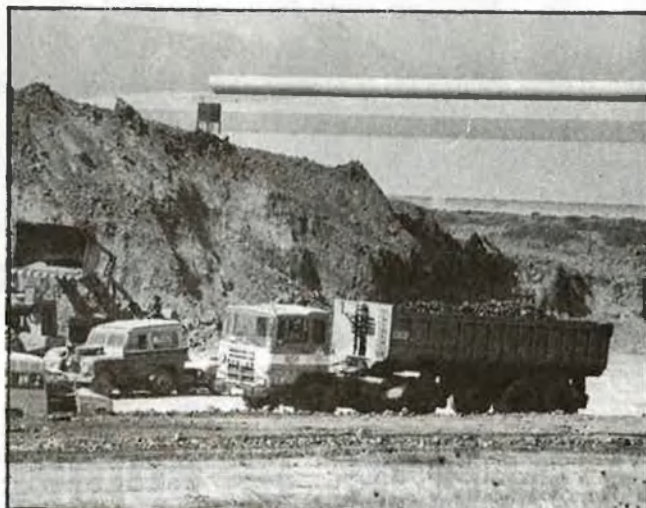
Pérez Bayer, 7. Tel. 352 91 10. València, 2

Economia

cuperació i la transformació de marjals en hivernacles d'alta eficiència generarien 2.722 llocs de treball. La possible instal·lació per a la cria d'anguiles, amb la forta limitació de l'escassetat d'aigua, ocuparia 50 persones en la primera fase. Una central

rides a la transformació de l'actual zona portuària en port comercial de lliure utilització pública. Aquesta transformació implicaria una inversió de 500 a 1.000 milions de pessetes.

Quant a equipaments socials, es proposa la creació d'un Centre Comarcal



/ Leopold Amor

Obres per a la construcció d'una nova indústria, després de la reconversió

Un Centre de Transports, nous cultius, port comercial... hi ha molts projectes possibles.

hortofrutícola podria crear 300 llocs de treball. La instal·lació d'una fàbrica de conserves vegetals ocuparia 60 persones fixes i 300 eventuals.

Pel que fa al sector del comerç, l'IVIS proposa la creació de supermercats de 300 metres quadrats, amb uns 16 llocs de treball cada un. En matèria turística, s'estudia un pla d'inversions detallat.

En el capítol d'infraestructura de comunicacions, hi ha propostes per a millorar les carreteres, amb la construcció d'una variant Sagunt-Soneixa, la millora de la carretera al Port de Sagunt i del sector Puçol-Sagunt, i altres refe-

de Salut, amb ocupació permanent per a 20 persones. També es recomana el Polígon Industrial de Sagunt com a espai adequat per a la instal·lació de noves empreses i s'aconsella la recerca de solucions per al problema de l'aigua.

El Pla d'Ordenació Territorial hauria d'emmarcar totes les iniciatives dins una planificació de l'ús de l'espai urbà, amb un reforçament de Sagunt com a capital comarcal, la major vinculació dels dos nuclis del municipi, el respecte del medi ambient i la prevenció de la contaminació industrial, i la preservació de les zones d'interès històric.